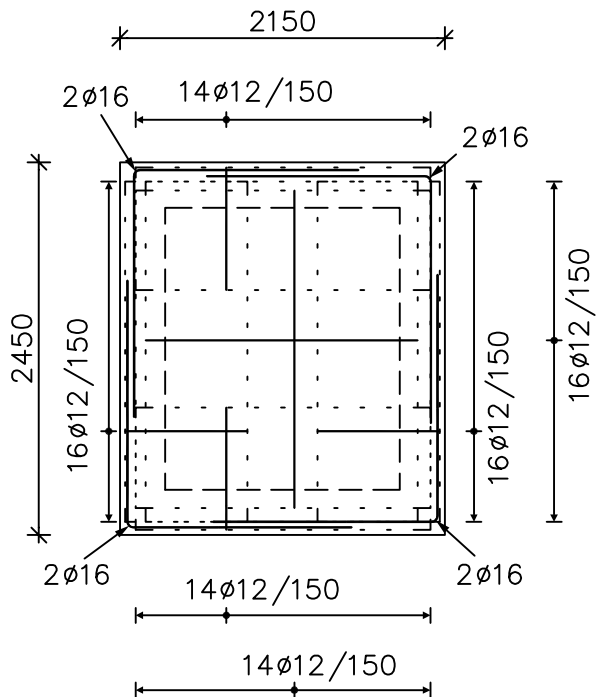
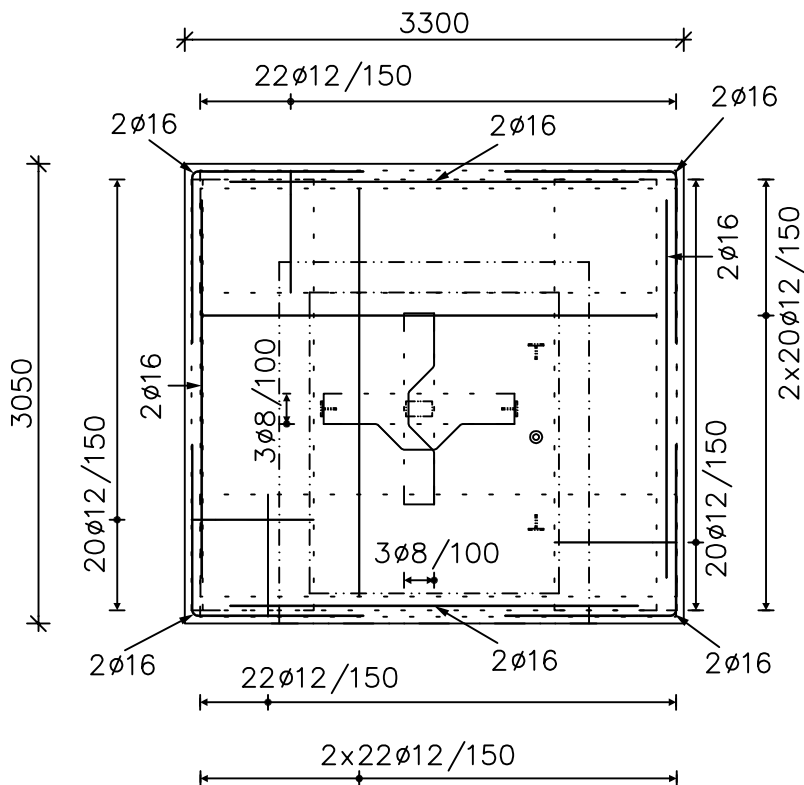




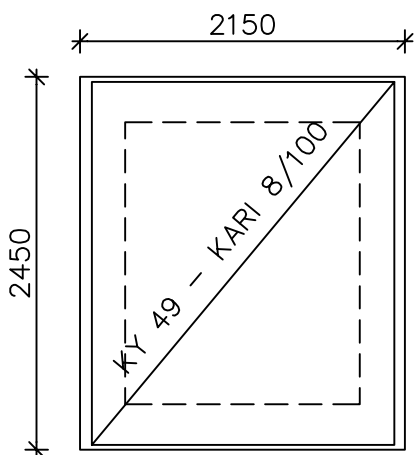
PŮDORYS DOLNÍ A LEMOVACÍ VÝZTUŽE – STROPNÍ DESKA:



PŮDORYS HORNÍ, DOLNÍ A LEMOVACÍ VÝZTUŽE – ZÁKLADOVÁ DESKA:



PŮDORYS HORNÍ VÝZTUŽE – STROPNÍ DESKA:




BETON: C30/37 – XC1
 OCEL: B 500 B
 OCEL – SÍŤ: BSt 500 M

NAVRŽENO DLE ČSN EN 1992-1-1; ČSN EN 206-1-23; ČSN EN 13670
 KRYTÍ 35 mm

BETON: C30/37 – XC2
 OCEL: B 500 B
 NAVRŽENO DLE ČSN EN 1992-1-1; ČSN EN 206-1-23; ČSN EN 13670
 KRYTÍ 45 mm

POZNÁMKY:

- 1) POUŽÍVANÁ PŘESAHOVÁ DÉLKA PROFILU R12 JE 650 mm.
- 2) POUŽÍVANÁ PŘESAHOVÁ DÉLKA PROFILU R16 JE 860 mm.
- 3) POUŽÍVANÝ PŘESAHOVÝ KARI SÍŤ JE MIN 560 mm.
- 4) TYP A TVAR DISTANČNÍCH TĚLÍSEK A LIŠŤ DLE ZVYKLOSTÍ DODAVATELE.
- 5) DISTANČNÍ LIŠTY MEZI HORNÍ A DOLNÍ VÝZTUŽÍ MAJÍ VÝŠKU 160 mm.
- 6) UMÍSTIT VŽDY 2ks DISTANČNÍCH LIŠŤ/TĚLÍSEK DO 1m (tj. po 750 mm).
- 7) VÝZTUŽ JE PROVEDENA DLE PODKLADŮ PLATNÝCH KE DNI ODEVZDÁNÍ.
- 8) VÝZTUŽ DESKY VE SMĚRU X JE VŽDY BLÍŽE K POVRCHU.
- 9) BEDNĚNÍ JE NUTNO PROVÁDĚT PODLE PLATNÉHO VÝKRESU TVARU.
- 10) PŘEKRYTÍ SÍŤI V HORNÍ ŘADĚ VYSTŘÍDAT OPROTI DOLNÍ ŘADĚ.
- 11) ZÁKLADOVÁ SPÁRA A VÝKOPY MUSÍ BÝT CHRÁNĚNY PŘED VNÍKEM PODZEMNÍ A POVRCHOVÉ VODY.
- 12) ZÁKLADOVÁ SPÁRA MUSÍ BÝT PO ODKRYTÍ PŘEVZATA A OVĚŘENA GEOLOGEM.
- 13) VODOROVNÁ ČÁST OHYBU JE PŘI DOLNÍM POVRCHU DESKY

 J2L CONSULT s.r.o. Brandlova 36, 695 01 Hodonín tel. 603 285 783 / 603 294 996			
VYPRACOVAL: Ing. Martin Kočka	KONTROLOVAL: Ing. Jiří Ilčík	HIP:	Ing. et Ing. Neduchal
INVESTOR: MĚSTO HODONÍN, MASARYKOVO NÁM. 53/1	ÚČEL: DPS	DATUM:	01 / 2017
Obsah STAVEBNÍ ÚPRAVY A PŘÍSTAVBA K ZŠ HODONÍN	MĚŘÍTKO: 1 : 50	ZMĚNA:	-
U ČERVENÝCH DOMKŮ 40	Č.ZAK. D100417	V.Č.	01
HODONÍN			
SCHÉMA VYZTUŽENÍ			